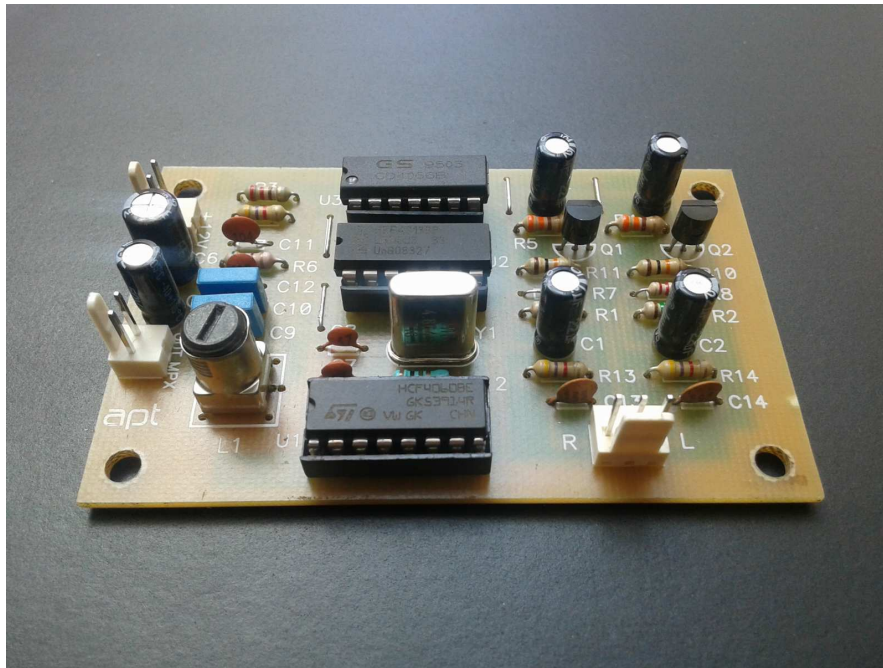


# \*\*\* PLACA DE GERADOR DE ESTÉREO \*\*\*



***FAVOR LER ESTE MANUAL COM ATENÇÃO, ANTES DE QUALQUER INSTALAÇÃO DO PRODUTO.***

# **\*\* PLACA DE GERADOR DE ESTÉREO \*\***

## **- Introdução:**

A partir do momento em que os equipamentos de áudio ditos de “alta fidelidade” começaram a se utilizar o recurso de estereofonia, a transmissão de FM em radiodifusão foi como que obrigada a acompanhar essa evolução e transmitir também um sinal de áudio estereofônico.

Assim, devemos partir do princípio que o sinal esquerdo e direito, que são as informações em estéreo, devem ser codificadas, e nisso de tal forma que o receptor estéreo possa decodificá-las e dividi-las novamente.

É a partir dessa pequena introdução, veremos que essa placa de gerador de estéreo faz, transformando transmissores MONOS em ESTÉREOS, garantindo uma boa separação de canais, com qualidade de áudio, e sem falar na relação custo x benefício que ele traz.

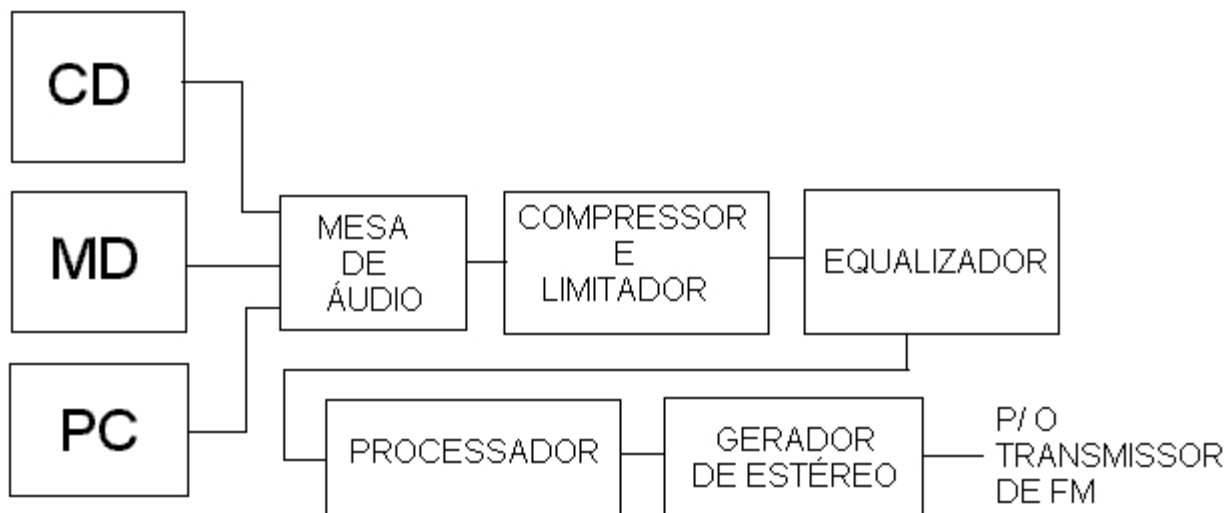
***Sua alimentação deverá ser feita por uma fonte de alimentação que seja de 12V de 200mA estabilizada, com uma boa filtragem para evitar, com isso, possíveis ruídos e roncões na transmissão.***

## **- Características:**

- Tensão de alimentação = 12Vdc x 200mA(0,2A) estabilizado;
- Separação de canais à 1 KHz = >45dB's;
- Sinal composto de 19 KHz a base de cristal;
- Pré emphâse = 75 uS ;
- Entrada de áudio L & R = 2,2Vpp (Ajuste de nível virá da fonte do áudio) ;
- Nível de saída de sinal Piloto 19KHz (MPX) = 400mVpp (Fixo) ;
- Saída Multiplex = 4Vpp (fixo, para ajuste, o mesmo é feito na entrada do Transmissor);
- Ótima qualidade de áudio;
- Boa Relação custo x benefício;
- Compacto com 8x5 cm de tamanho.

## - Instalação:

Normalmente em uma emissora de rádio profissional, o esquema de ligação do áudio e como a figura abaixo:



Isso tudo para se garantir uma boa qualidade de áudio, e não haver aquelas distorções indesejáveis na transmissão. A princípio para quem não tem todos esses equipamentos, pode se utilizar um PC, com recursos suficientes e através disso, avalie a possibilidade de utilizá-lo para gerenciar a parte de áudio da sua estação de rádio. Existem muitos programas computacionais disponíveis, específicos para essa finalidade.

Um PC com placa de som e software adequado PODE dar conta da maior parte do seu áudio, pelo menos no começo, Conforme a sua estação vá crescendo.

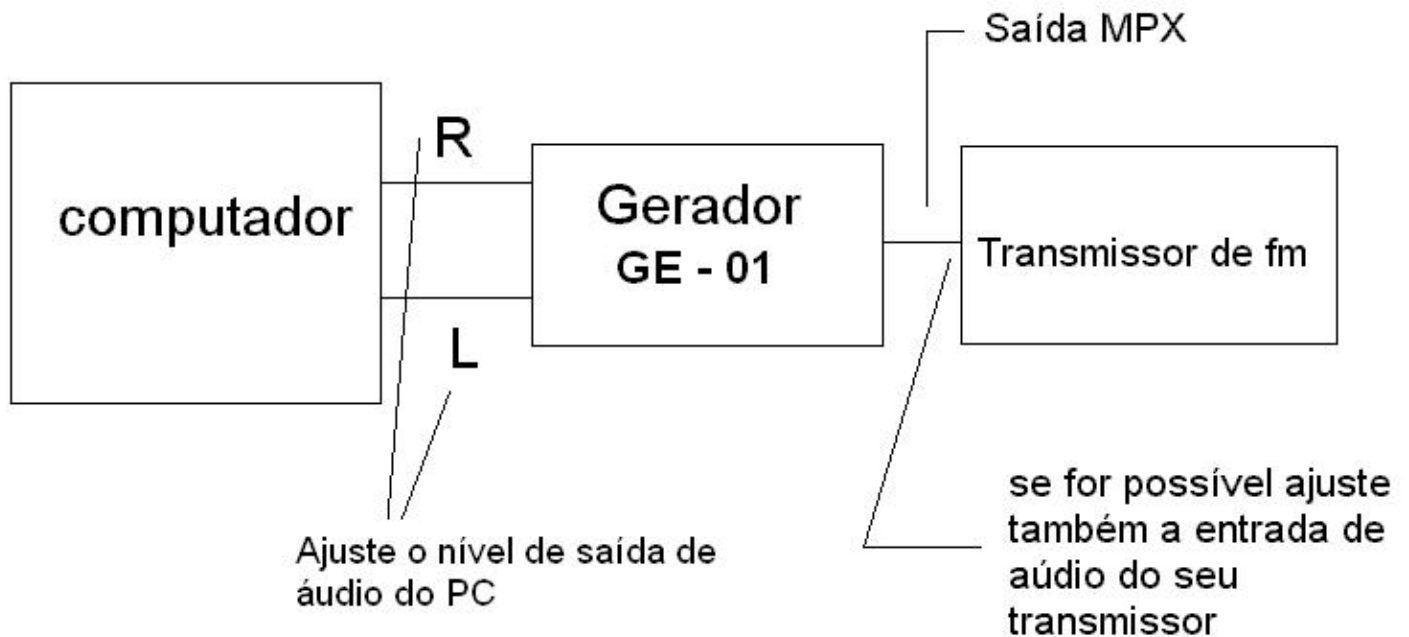
### Faça os seguintes ajustes:

1. Verifique primeiramente sua fonte, se ela realmente é estabilizada e tem 12V na saída, e se sua especificação tem 200ma ou mais. Se ele tiver uma tensão maior ou menor que 12V, providencie uma outra, antes de ligá-la no Gerador;
2. Verifique os cabos de áudio que serão ligados no gerador, veja se não apresentam algum tipo de mau contato. Se apresentar falhas na malha de terra do cabo, o gerador não irá funcionar;
3. Após Verificação da fonte e dos cabos de áudio, ligue a fonte de alimentação no gerador. Ligue a saída de áudio do PC (ou a saída da mesa de áudio, compressor), na entrada R e L do gerador, e a saída MPX da placa na entrada (MONO ou MPX) do seu transmissor,

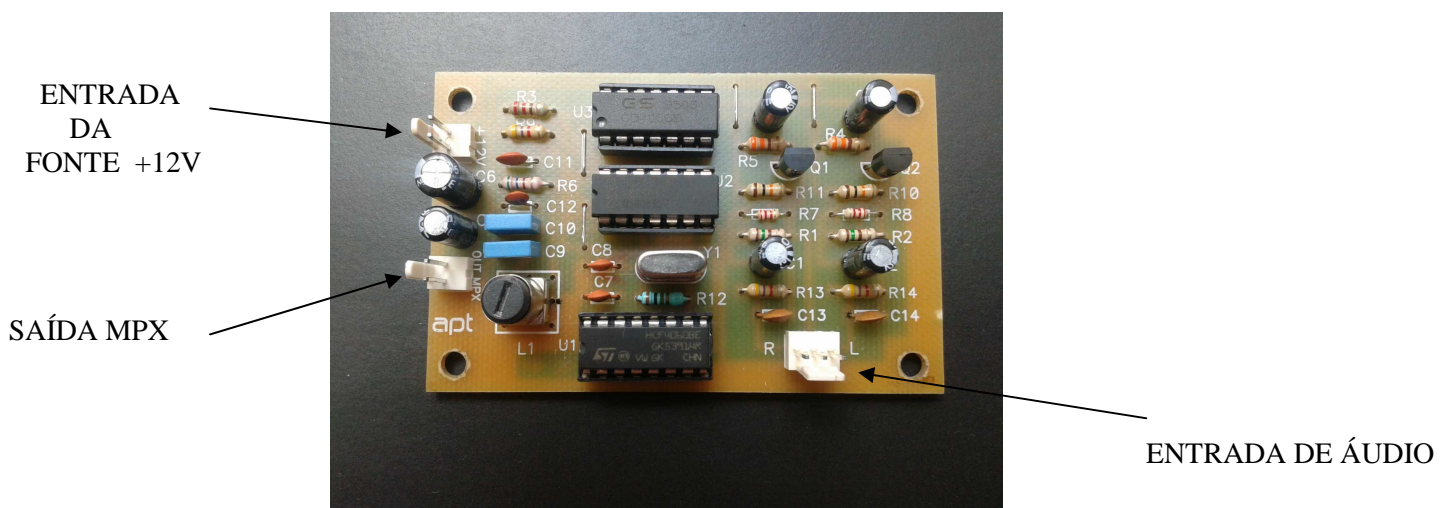
sintonize seu receptor na frequência da sua emissora e veja se o sinal de “ESTÉREO” ascende ;

4. Ponha alguma música para tocar (equalize a música ao seu gosto) e aumente gradativamente o volume do áudio do computador de tal forma que não haja distorções, e se o seu transmissor tiver ajuste de nível de entrada de áudio, ajuste também a entrada, simultaneamente com o 1º ajuste, até o nível de áudio no receptor ficar adequado.

Veja a ilustração.



### - identificação da placa:



**- Garantia:**

Esta placa de gerador de estéreo está garantida por 90 (noventa) dias a contar da data da compra contra quaisquer defeitos de fabricação.

Esta garantia ficará sem efeito se:

- Danos causados no transporte do equipamento,
- For reparado por pessoas não autorizadas,
- For constatado mau uso do mesmo,
- Danos causados por intempéries ou por qualquer outro tipo.
- For constatada alteração no circuito ou trocas de componentes sem autorização.